

Berufung und Leidenschaft





Philosophisches Thema

Frage 1: Was ist Leidenschaft, Berufung ?

Frage 2: Ab wann ist etwas Leidenschaft ?

Frage 3: Wie gehe ich mit der Leidenschaft um ?



Frage 1: Was ist Leidenschaft ?

1. Sankt Wiki: ist eine das Gemüt völlig ergreifende Emotion.

2. Duden: grosse Begeisterung, ausgeprägte Neigung, Passion

3. Google:





Projekt Giessen II

Das Entscheidende müssen wir selber merken. Entscheidend ist nicht, dass wir Kompetenzen haben? Die hat heute jeder Depp. Entscheidend – im Leben wie in der Berufspraxis – ist, was wir mit unseren Kompetenzen anfangen können. Das aber hängt nicht vom Studium ab, sondern von der Person: von ihrer Lebhaftigkeit, Neugier, Beherztheit.

Ludwig Hasler, KMU-Tag, 2008

..... Aber hat er genügend Credit Points in Marketing? Er ist ein Amateur. Ein Liebhaber. Profis stehen über den Dingen, also nicht in ihnen, Liebhaber mögen, was sie tun, sie behandeln ihre Marke, ihre Produkte wie eine Geliebte, tun alles, sie zu verwöhnen, zu verführen, in Hochform zu bringen. Weil sie selber dabei aufleben. Die Briten sagen: No love, no time.



Überfall

Überfallkante

Entlastungskapazität

Weisswasser

Wechselsprung

Konjugierte Tiefe

Energiedissipation

Strömen

Froude

Schiessen

Poleni

Beronulli

Energie

Volkswirtschaft

Biologie

Makrozoobenthos

Schön

Erholung

baden

Würste braten

Füsse ins Wasser

Fischen

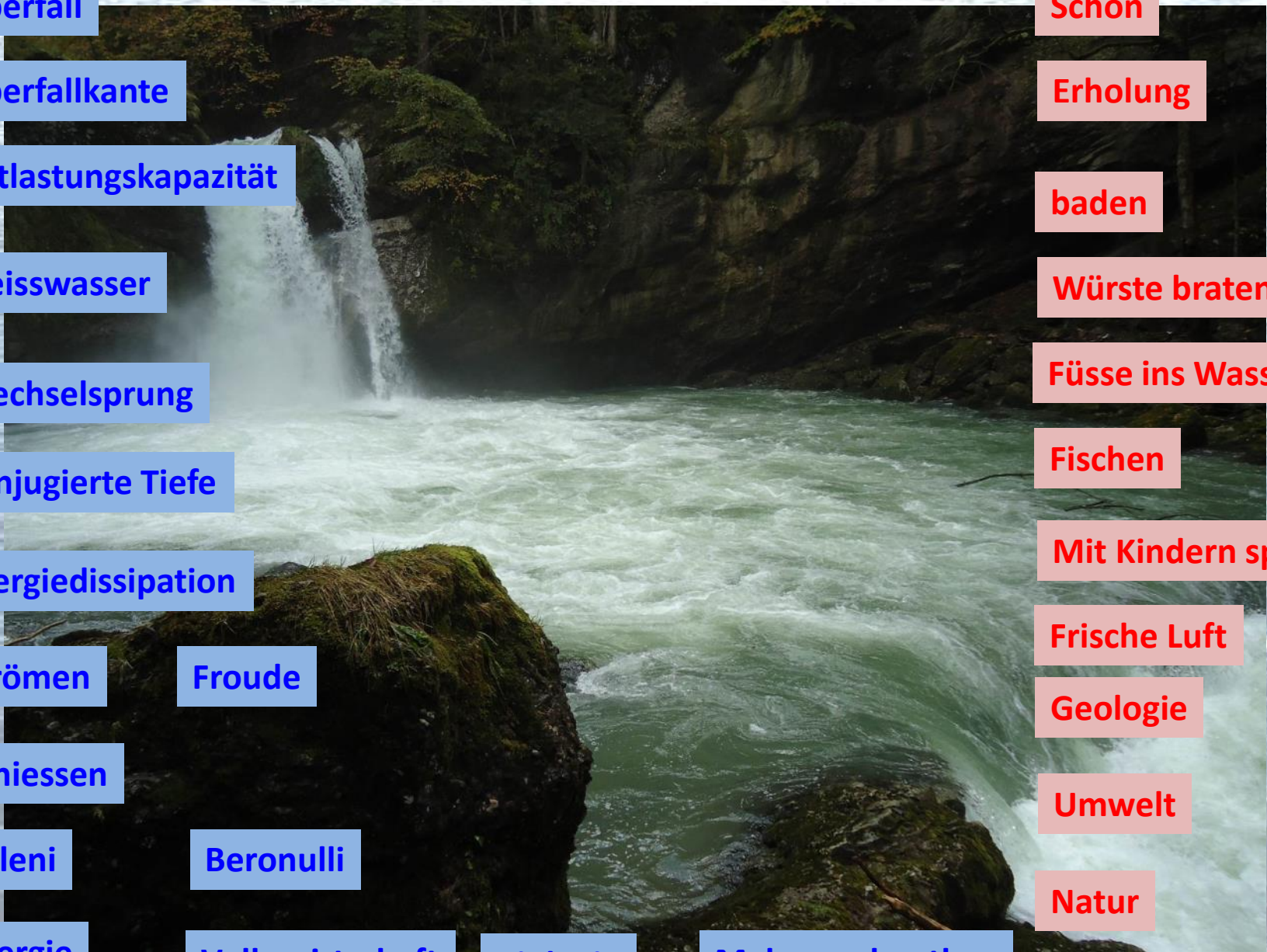
Mit Kindern spielen

Frische Luft

Geologie

Umwelt

Natur



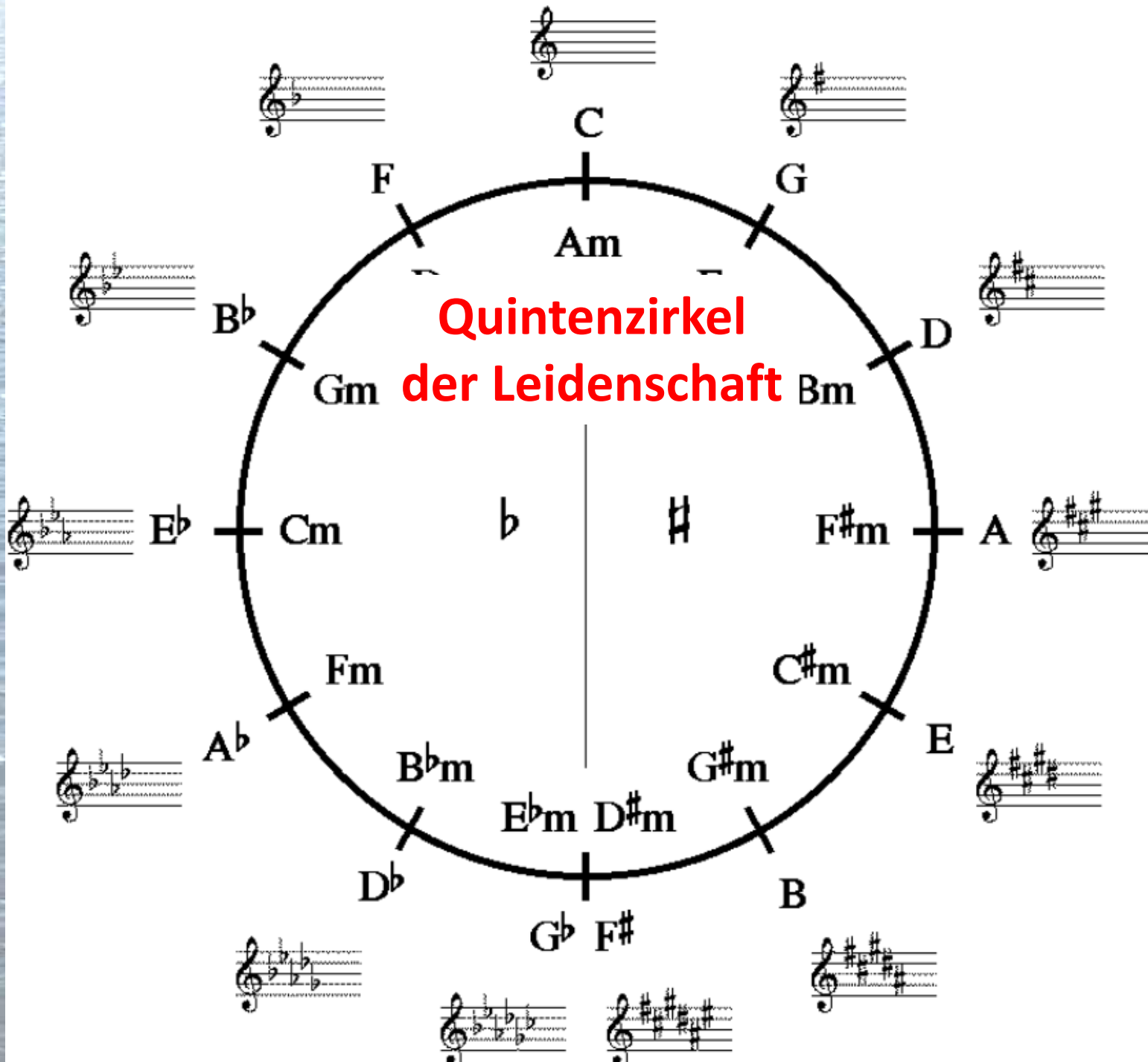
Professional



Amateur



Quintenzirkel der Leidenschaft





Staunen



Kennenlernen

Spielerischer Umgang

**Quintenzirkel
der Leidenschaft**

Lernen

Beobachten

Professional

Amateur

Begreifen

Annähern

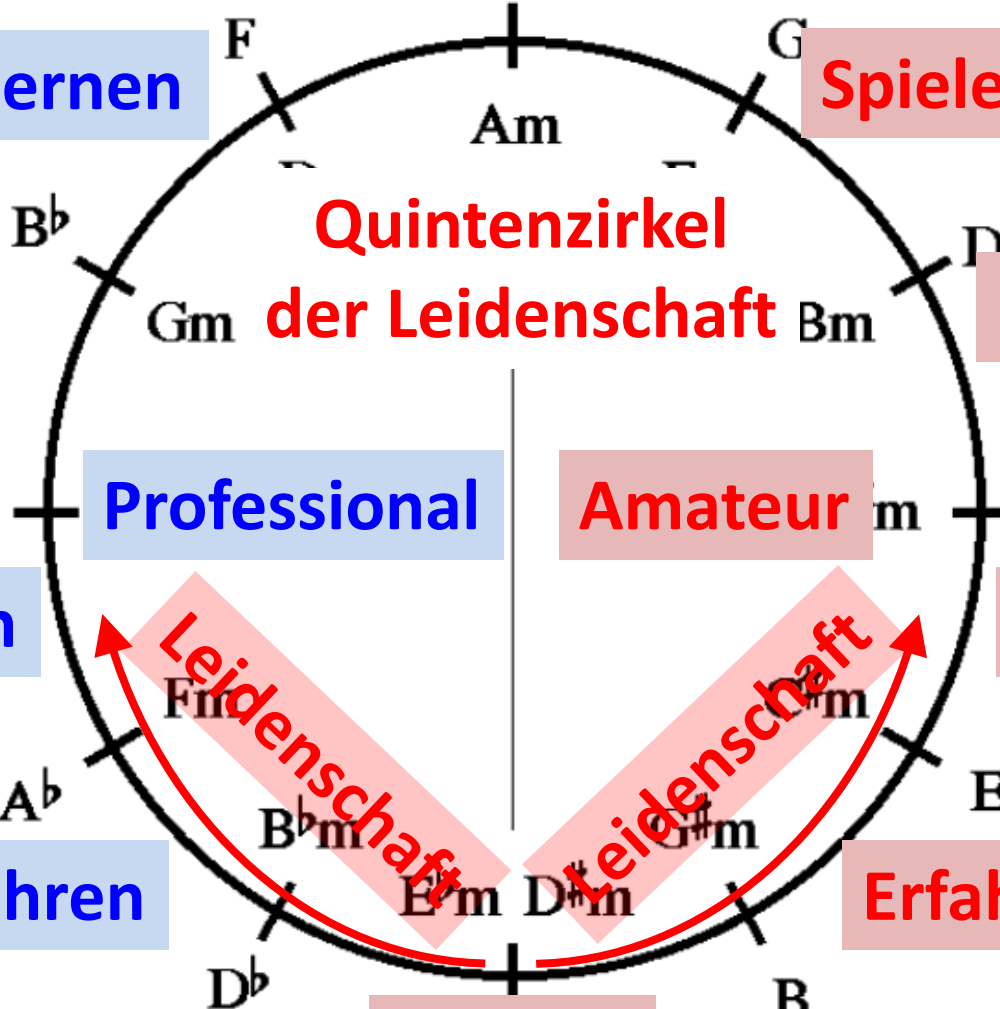
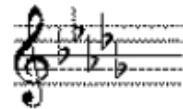
Leidenschaft

Leidenschaft

Erfahren

Erfahren

Neugier



Staunen

Kennenlernen

Spielerischer Umgang

**Quintenzirkel
der Leidenschaft**

Lernen

Beobachten

Professional

Amateur

Begreifen

Annähern

Leidenschaft

Leidenschaft

Erfahren

Erfahren

Neugier





Frage 2: Ab wann ist etwas Leidenschaft ?





Pianistin und Psychologin: Chia-Jung Tsay erforscht, welchen Einfluss das Visuelle auf die Entscheidung der Jury bei Musikwettbewerben hat.

Ausschlaggebend war weder das Gesicht noch der Klang, sondern: die Bewegungen.

Aus ihnen schlossen die Versuchspersonen auf Leidenschaft, Motivation und Kreativität der Musiker.

Proceedings of the National Academy of Sciences of the United States of America

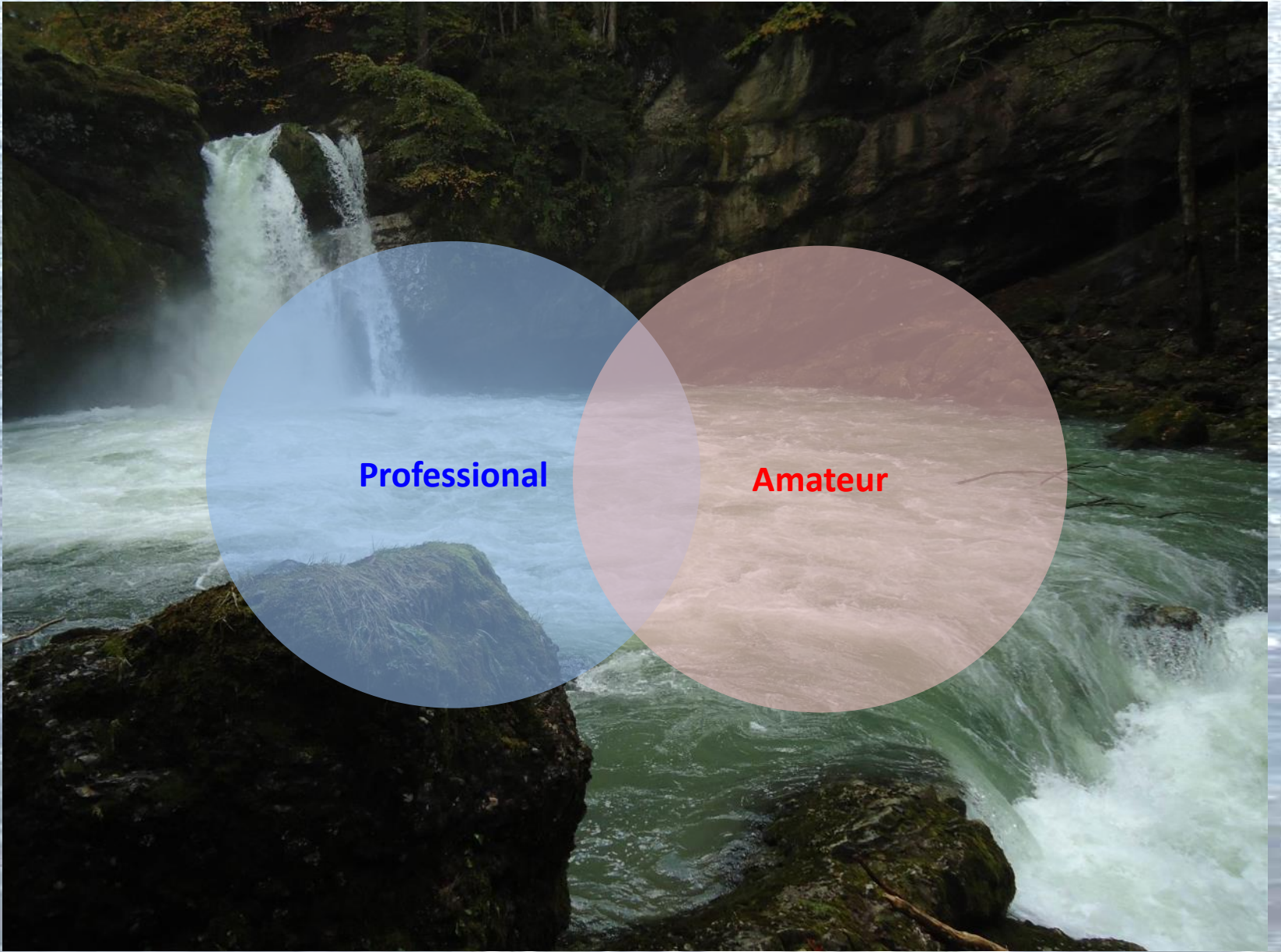
Sight over sound in the judgment of music performance

Professional



Amateur





Professional

Amateur

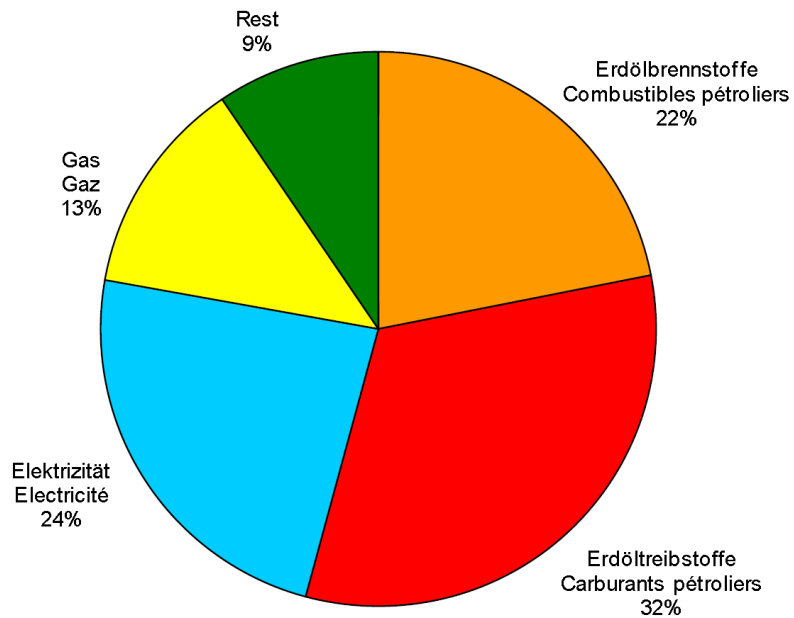


Frage 3: Wie gehe ich mit der Leidenschaft um?

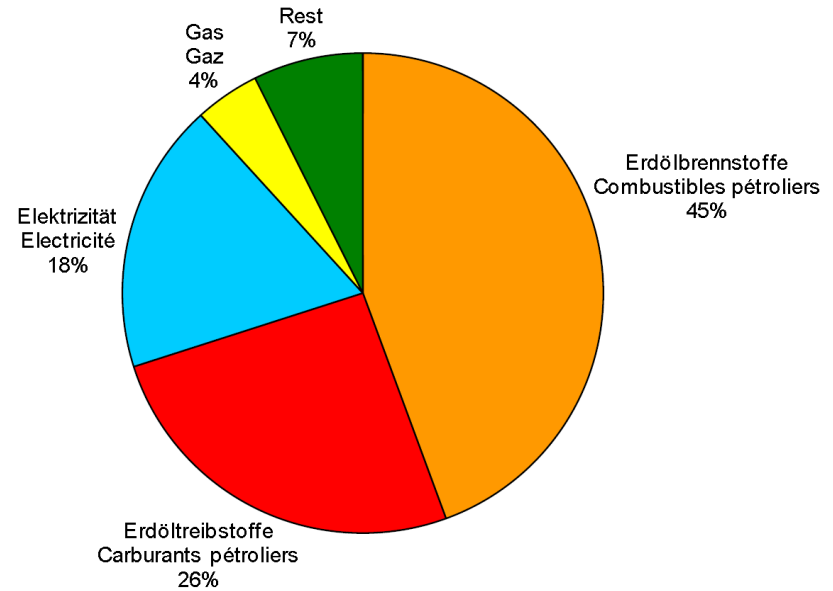


CH-Energieverbrauch 2010

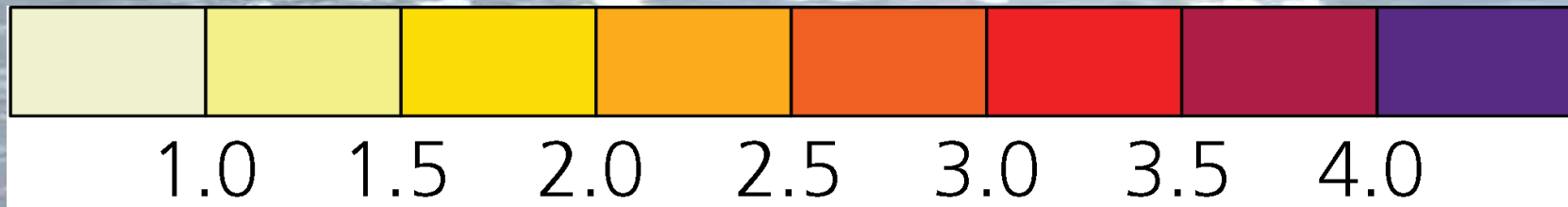
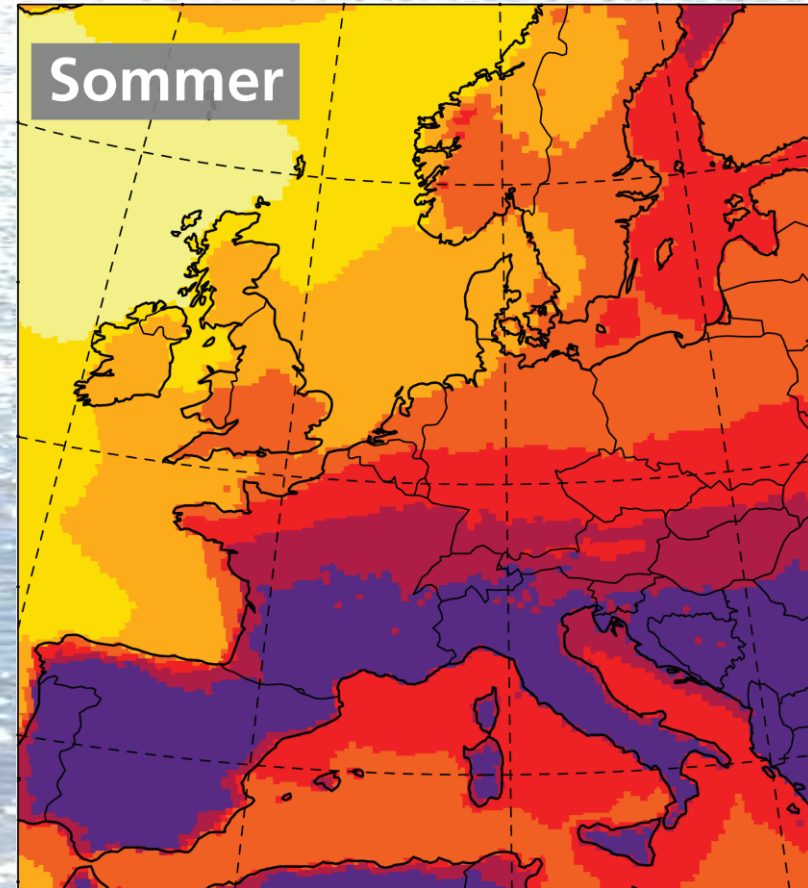
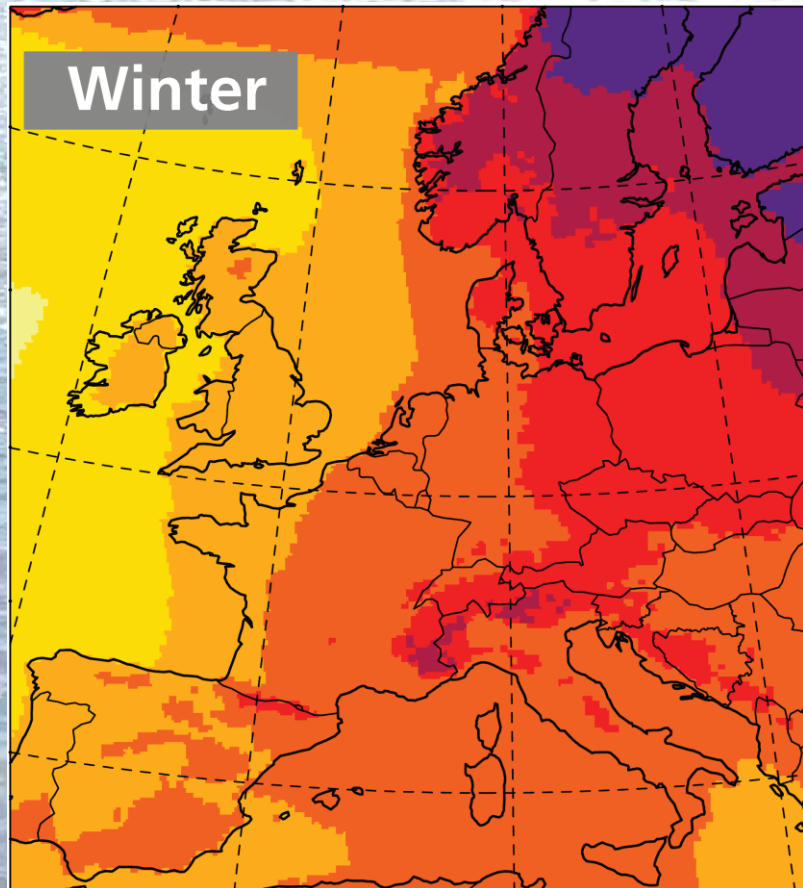
Endenergieverbrauch 2010
Consommation finale d'énergie 2010
(Total: 911'550 TJ)



Endenergieverbrauch 1980
Consommation finale d'énergie 1980
(Total: 697'110 TJ)

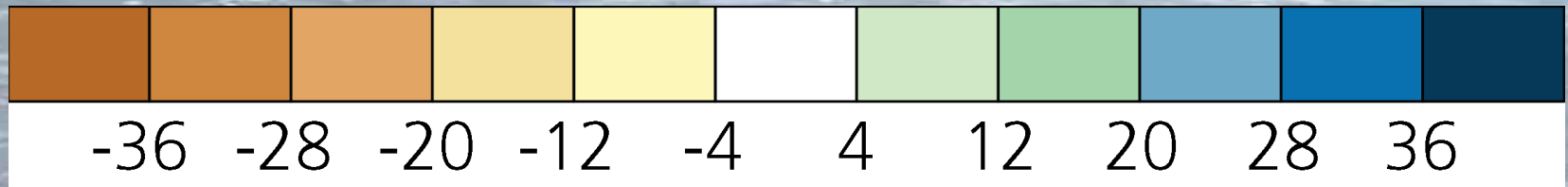
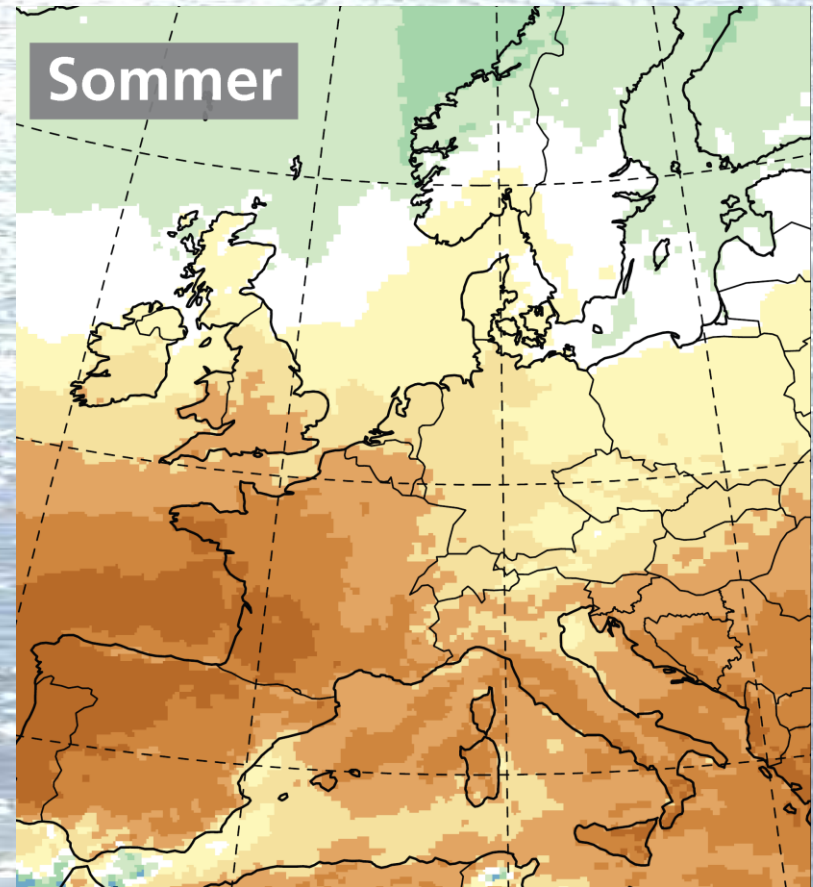
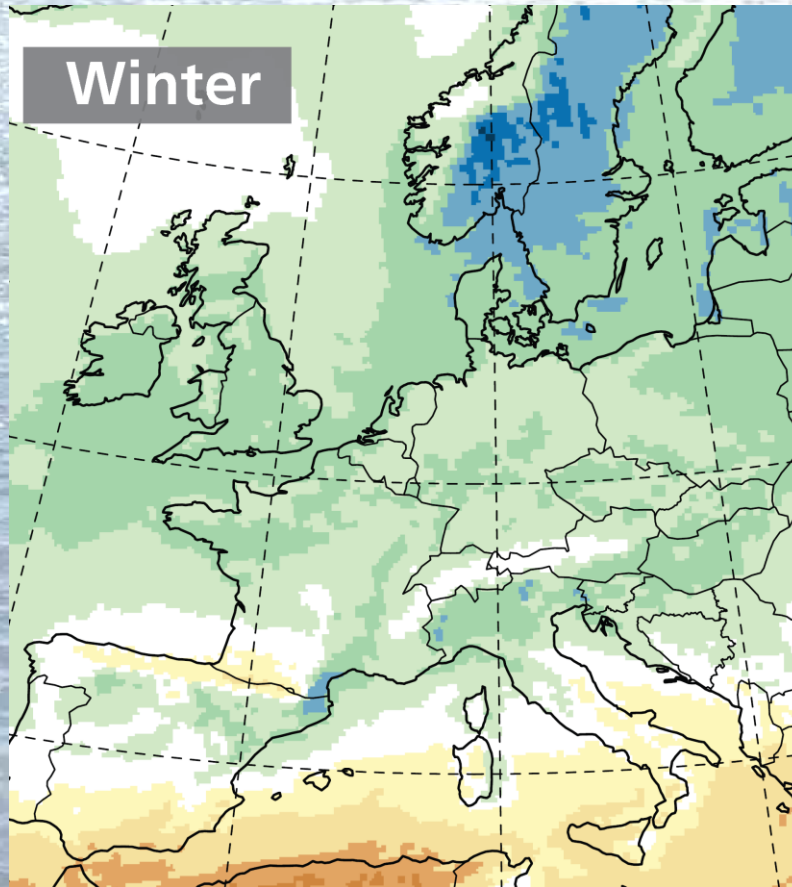


Temperaturänderung 2070 - 2099



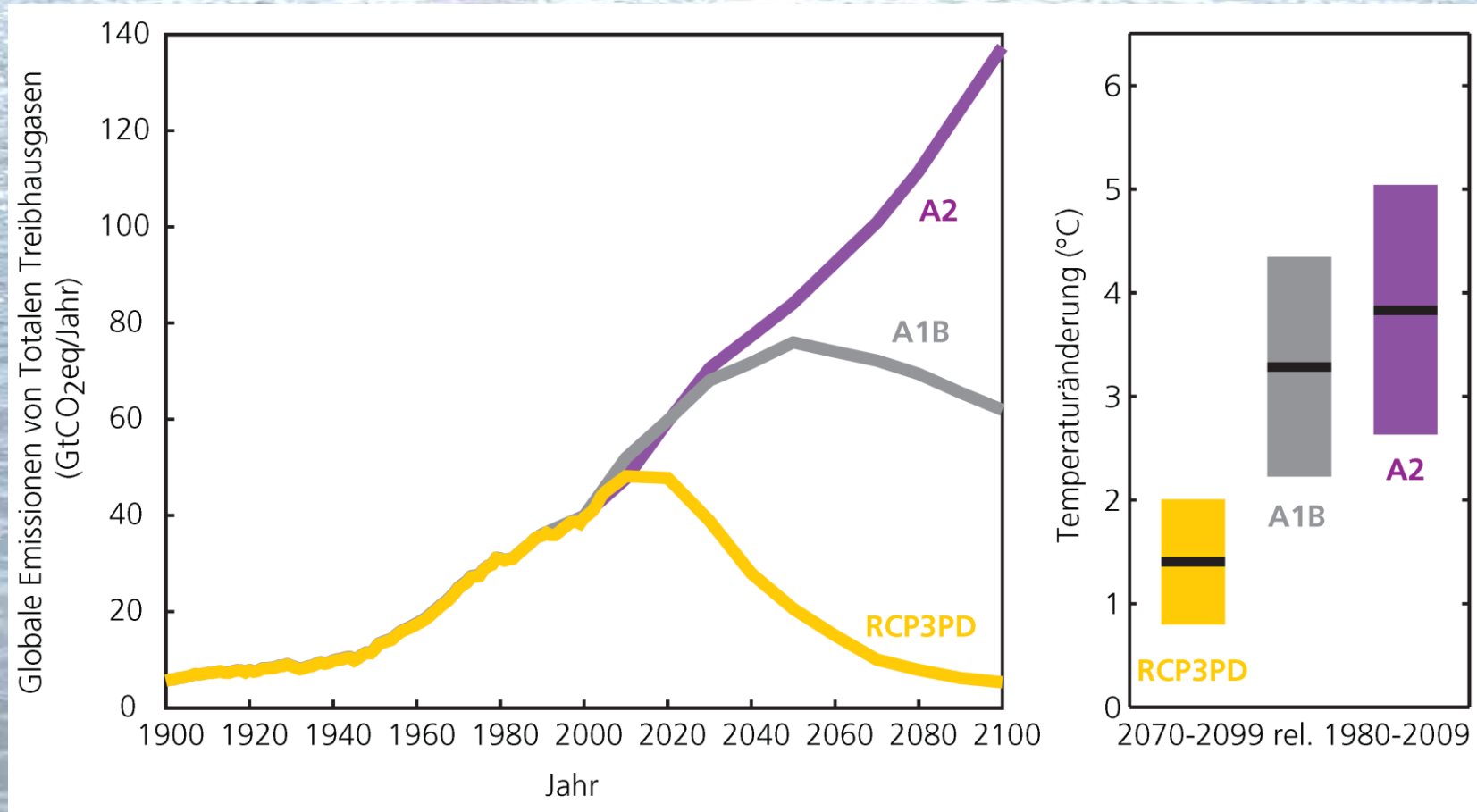
Temperatur in °C, Quelle: CH2011

Änderung Niederschlag 2070 - 2099



Änderung in %, Quelle: CH2011

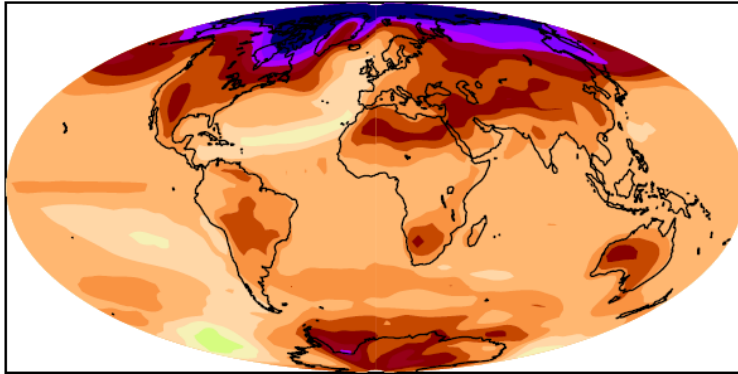
CO₂-Ausstoss



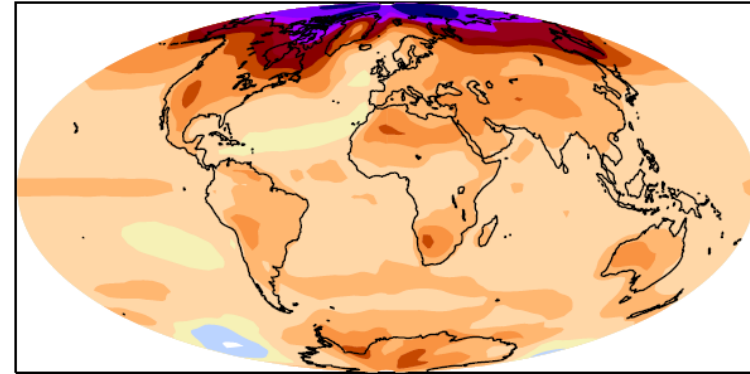
Quelle: CH2011

Worst Case

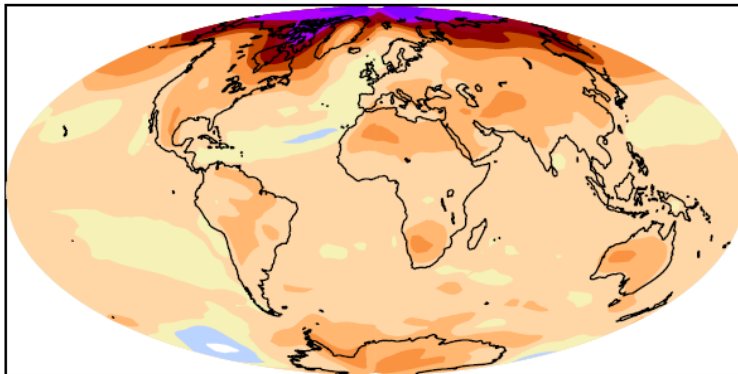
AllCoal



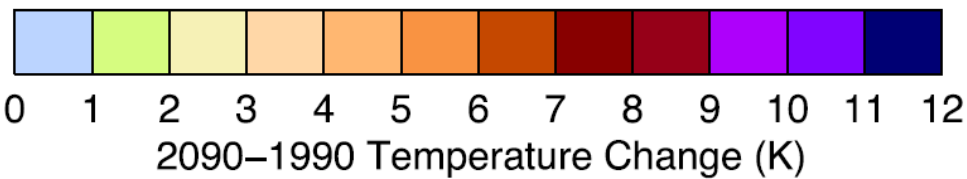
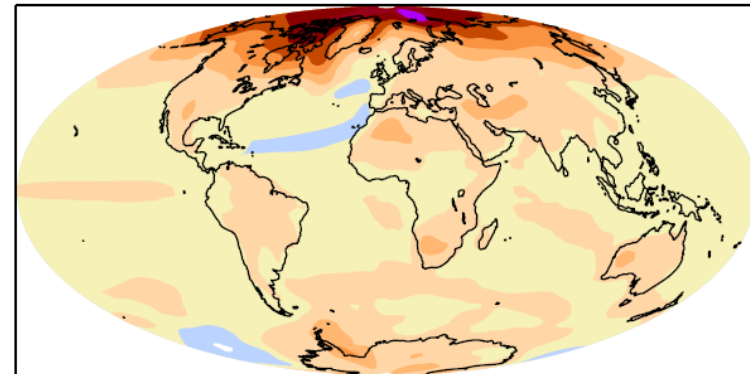
CurrentMix



A1FI

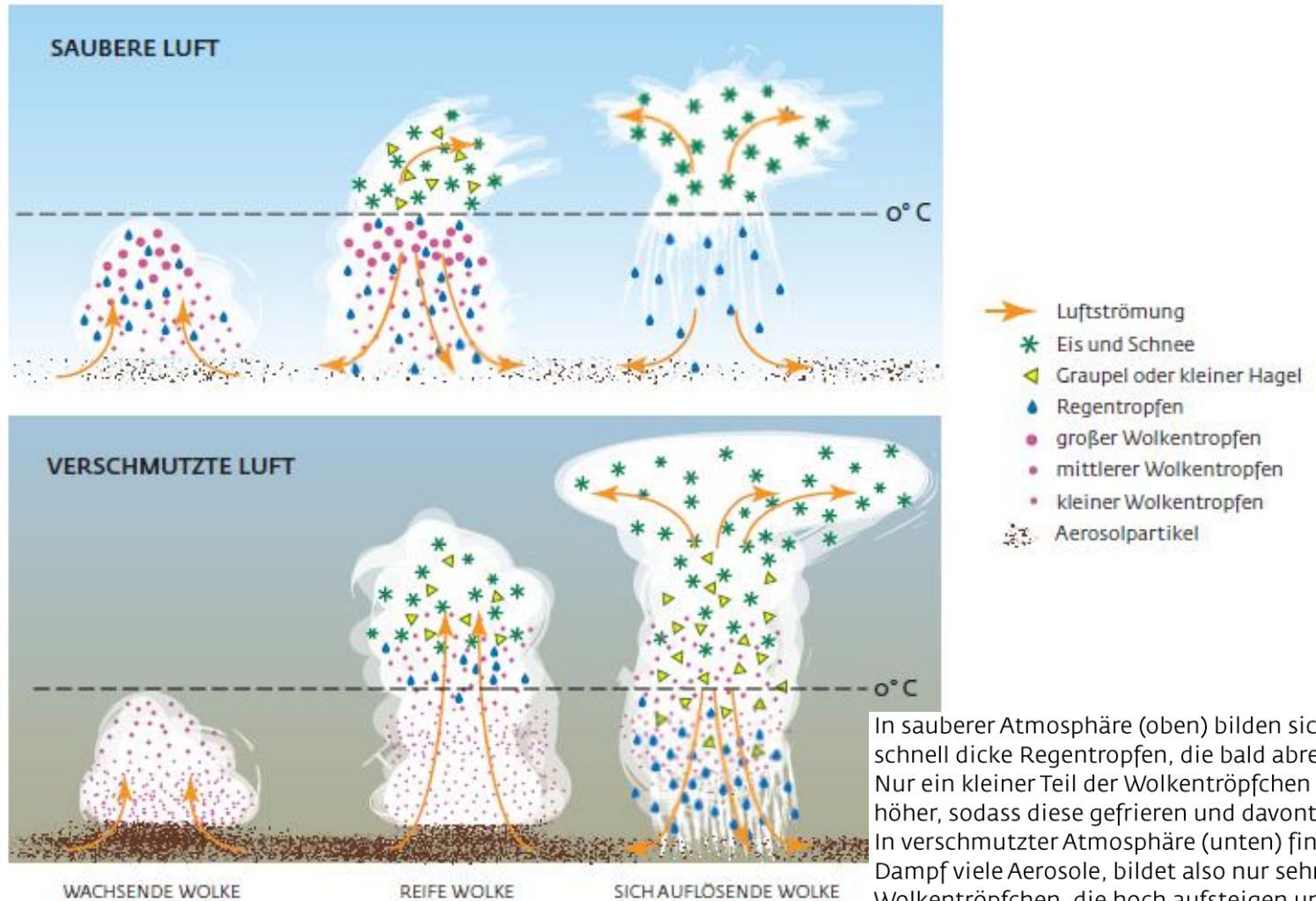


A1B



Quelle: IOP Publishing, 2011

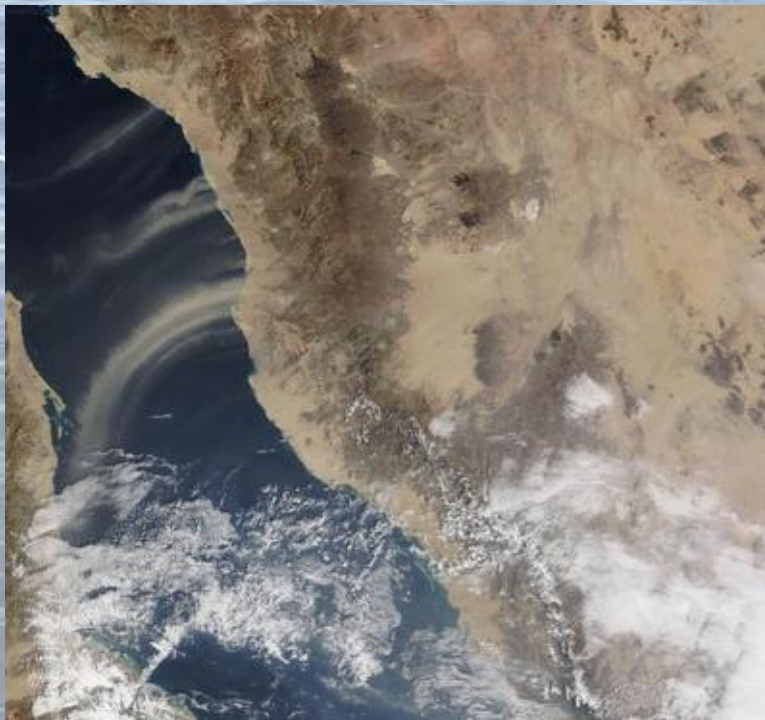
Saubere vs verschmutzte Luft



In sauberer Atmosphäre (oben) bilden sich schnell dicke Regentropfen, die bald abregnen. Nur ein kleiner Teil der Wolkentropfen steigt höher, sodass diese gefrieren und davontreiben. In verschmutzter Atmosphäre (unten) findet der Dampf viele Aerosole, bildet also nur sehr kleine Wolkentropfen, die hoch aufsteigen und dabei gefrieren. An den Eisteilchen kondensiert zusätzlicher Dampf. So entstehen energiege-ladene Gewitterwolken mit Starkniederschlag.

Hydrologie





Hydrologie

Gewässer **Sitter**

Ort **St. Gallen**

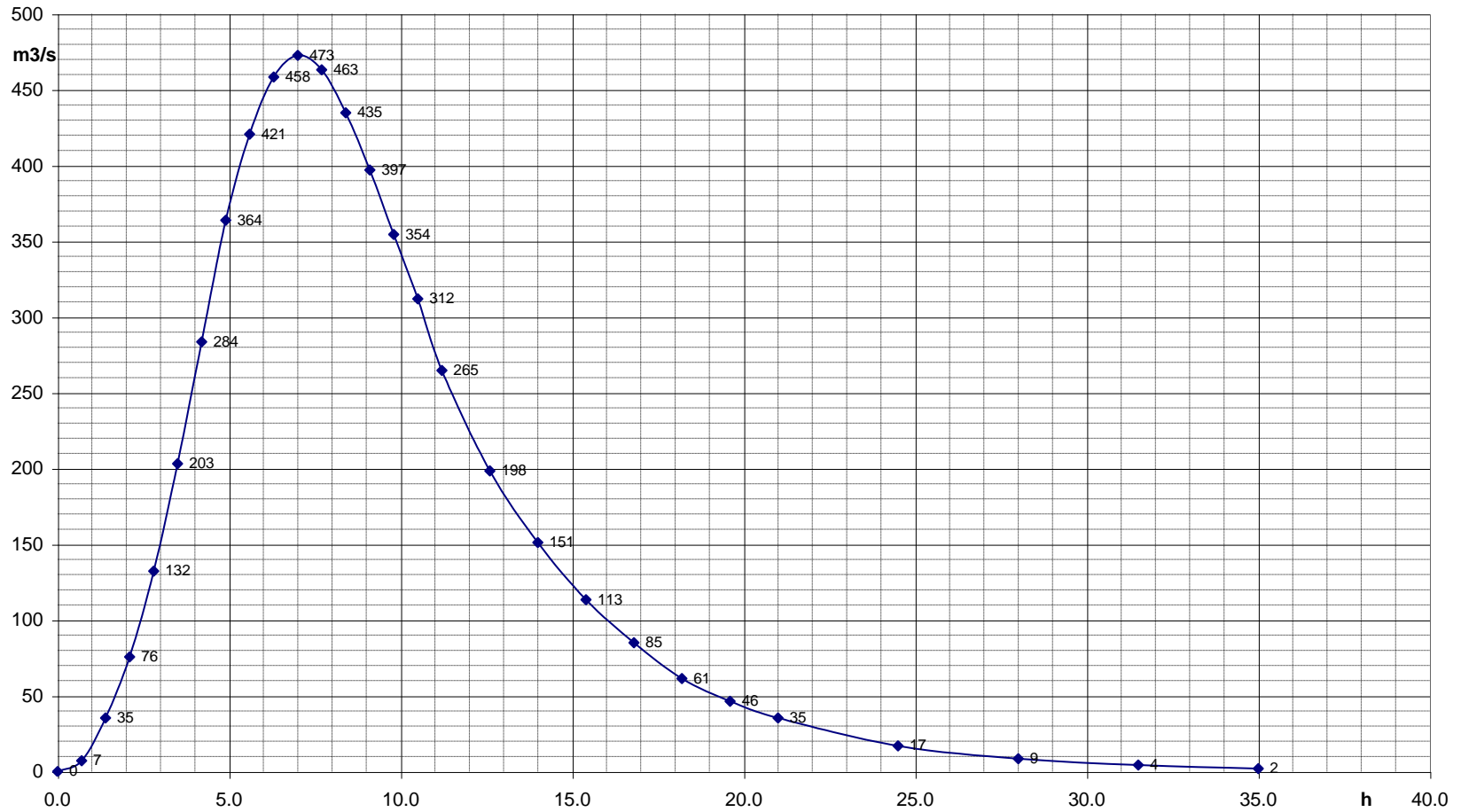
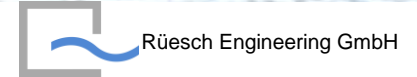
Hochwasserprognose, Ganglinie

Datum der Betrachtung

Sonntag, 17. September 2006

Zeitpunkt der Betrachtung

18:00



Hydrologie





Projekt Giessen II

Überfall

Überfallkante

Entlastungskapazität

Weisswasser

Wechselsprung

Konjugierte Tiefe

Energiedissipation

Strömen

Froud

Schiessen

Poleni

Bernulli

Energie

Volkswirtschaft

Biologie

Makrozoobenthos

Energieversorgung

Versorgungssicherheit

Frequenz

Spannung

Startsequenz

Gestehungskosten

IRR, WACC

Amortisation

Energiemarkt

Energiepolitik

Energieversorgung

Ökologie

Fischwanderung

Landschaftsschutz

Makroinvertebraten

Primärstandorte

Pflanzensozietäten

Umweltverträglichkeit

UVB, GSchG, FIG, NHG

Schön

Erholung

baden

Würste braten

Füsse ins Wasser

Fischen

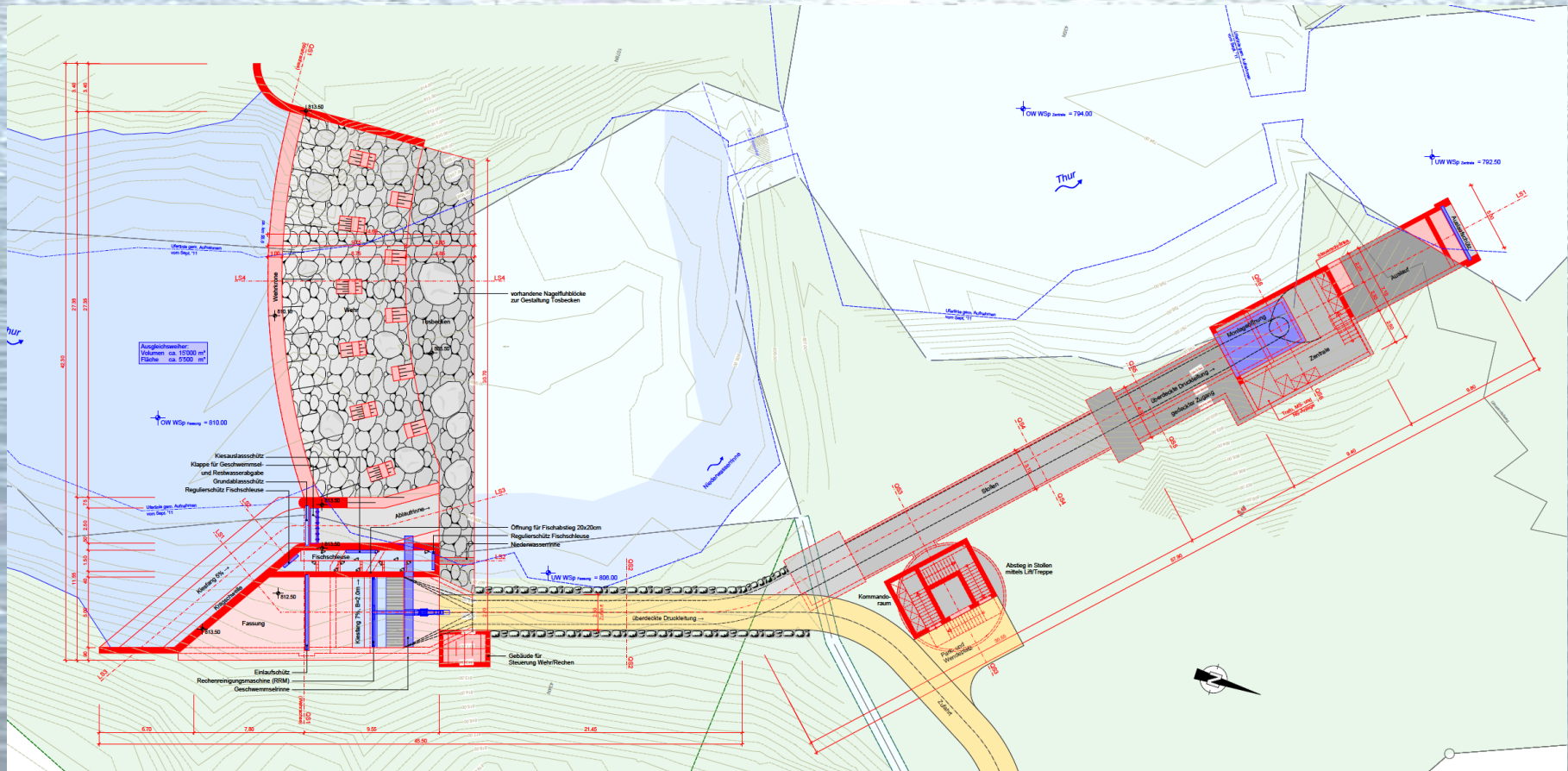
Mit Kindern spielen

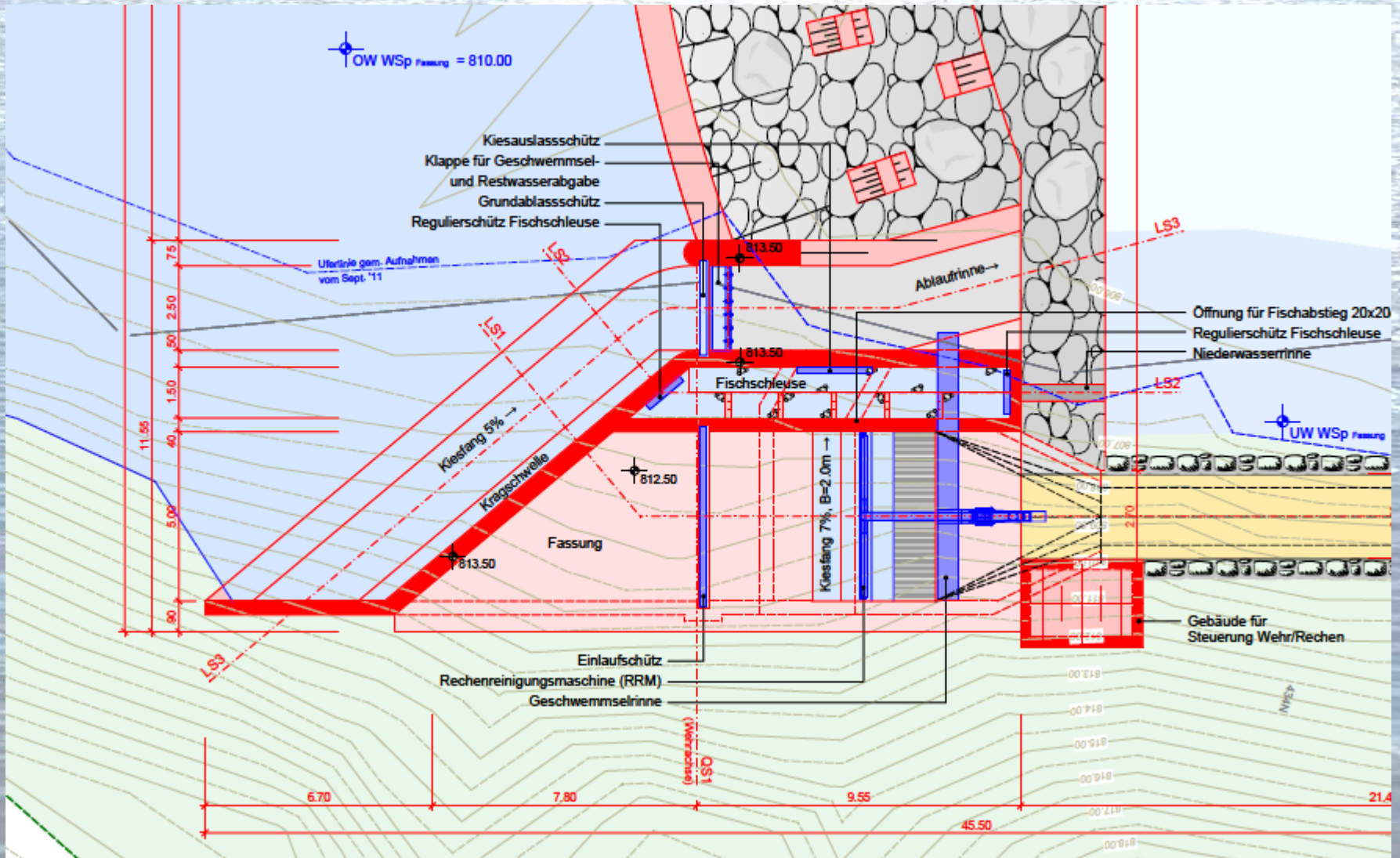
Frische Luft

Geologie

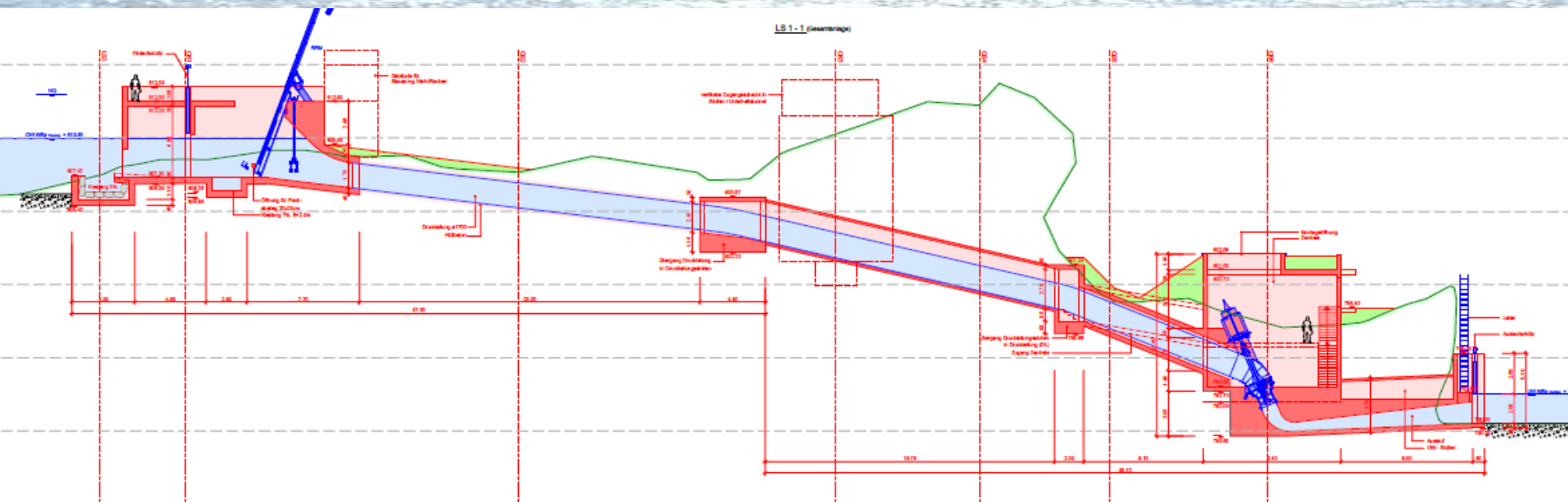
Umwelt

Natur

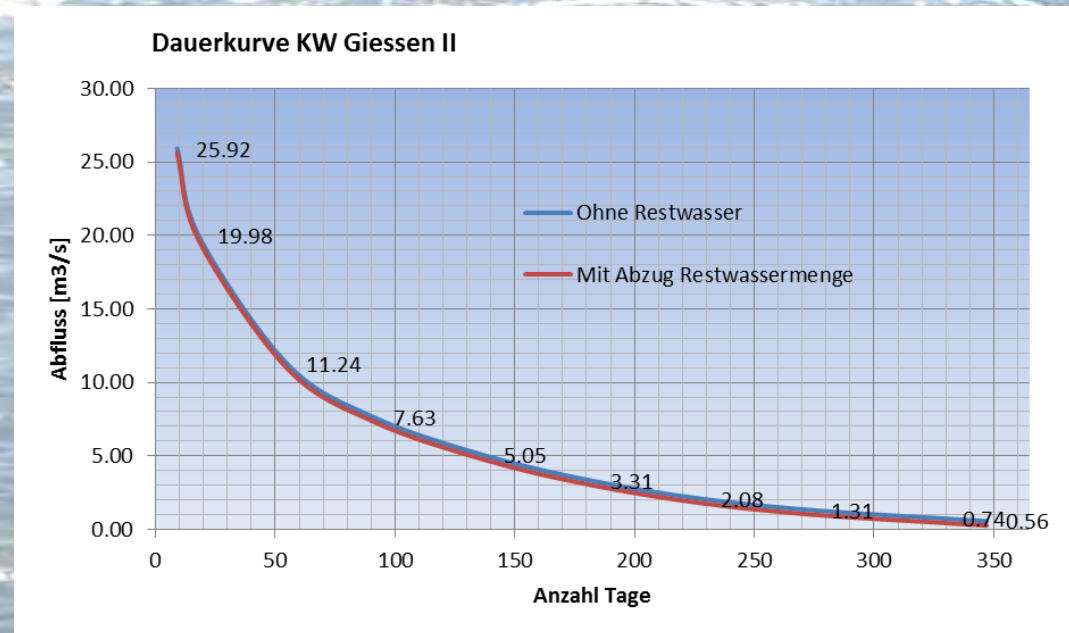




LS 1 - 1 (see storage)



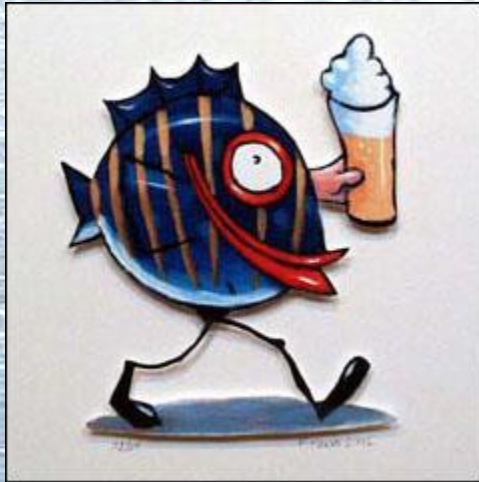








Fischwanderung



Makroinvertebraten



Laichgebiete











**aus
Leidenschaft**